



CURRICULUM EMPRESARIAL

Presentación 2024



Acerca de Afimex

Somos una empresa de logística y paquetería que opera desde 1992 teniendo como **compromiso** principal que los envíos lleguen a su destino en el tiempo acordado.

Buscamos superarnos día a día de la mano de avanzada tecnología, infraestructura y capital humano siempre buscando satisfacer las necesidades de nuestros clientes.

Contamos con esquema de porteo especializado para adaptarnos a los requerimientos técnicos y procesos de nuestros clientes en un modelo de entrega especializada.



MISIÓN



“ Construimos relaciones duraderas y somos socios de confianza para nuestros clientes, colaboradores y proveedores”.



VISIÓN

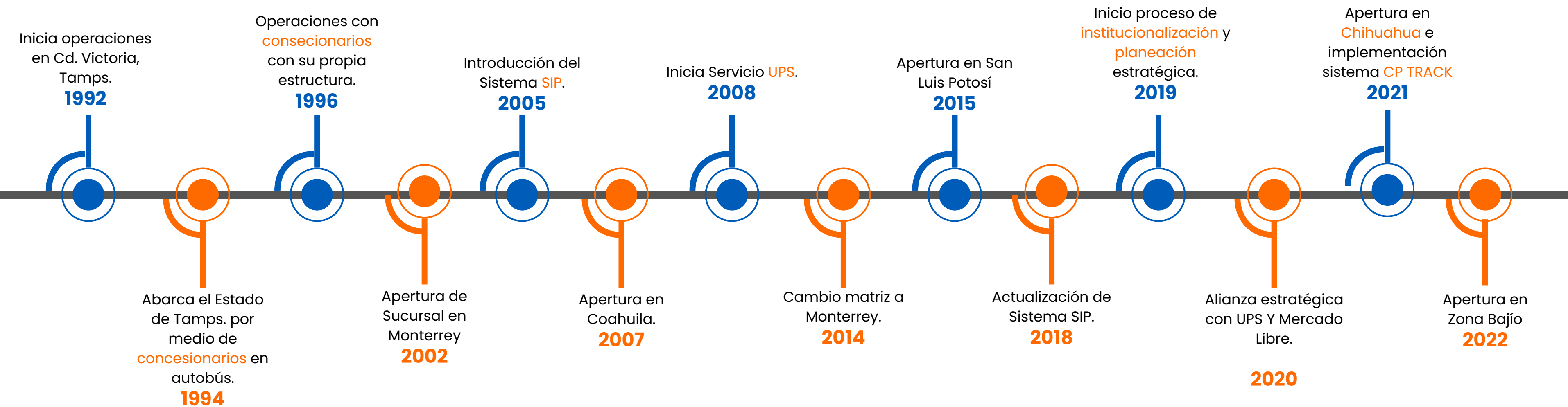
“Ser el aliado estratégico para nuestros clientes, brindando soluciones logísticas a través de procesos, tecnología y un equipo comprometido con experiencia, garantizando la satisfacción de nuestros clientes”.



VALORES

- Comunicación
- Servicio al cliente
- Confianza
- Eficiencia
- Responsabilidad

Experiencia de 30 años



NUESTRA INFRAESTRUCTURA



29 SUCURSALES

Aguascalientes	Huejutla	Reynosa
Altamira	León	Sabinas
Chihuahua	Linares	Saltillo
Ciudad Mante	Matamoros	San Fernando
Ciudad Juárez	Monclova	San Luis Potosi
Ciudad Valles	Monterrey	Tamazunchale
Ciudad Victoria	Nuevo Laredo	Tampico
Cuauhtemóc	Parral	Torreón
Delicias	Piedras Negras	Zacatecas
Durango	Poza Rica	

6 CEDIS

Ciudad Victoria
Monterrey
Chihuahua
San Luis Potosí
Tampico
Torreón

+200 UNIDADES

Variedad de 20 capacidades diferentes.

+300 COLABORADORES

Nuestro Parque Vehicular



Partner B9 / K9

Capacidad de 800 kgs - 1 ton.



Transit Van

Capacidad de 2.3 ton.



Expert

Capacidad de 1.5 ton.



Navistar 4300

Capacidad de 10 ton.



NP 300

Capacidad de 1.2 ton.



ELF 200 -500

Capacidad de 2 a 5 ton.



Cascadia 125

Capacidad de 20 ton.



Keenworth T370

Capacidad de 20 ton.

Red Concesionarios: Áreas Extendidas



CONCESIONARIOS

Se utiliza para lograr una mejor cobertura para la empresa, brindando servicios donde no tenemos presencia y exista alta demanda utilizando la marca y plataformas digitales de Afimex, con su propia infraestructura ó través de Oficinas y Buzones.

BUZONES

Es una herramienta operativa que nos permite efficientizar el tiempo de nuestros circuitos colocando la paquetería en su mismo trayecto sin desviar su ruta.

Estos Buzones se encuentran colocados en áreas estratégicas sobre las carreteras principales buscando siempre que estén en un lugar vigilado las 24 hrs del día.

Ciudades con presencia de Concensionarios

Chihuahua



- Nuevo Casas Grandes
- Jimenez
- Chihuahua Extendidas
- Guachochi
- Búzon Delicias
- Camargo



Tamaulipas

- Valle Hermoso
- Jimenez
- Soto la Marina
- Estación Manuel
- Tula
- Villagrán
- Hidalgo
- Cd. Mante
- San Fernando
- Tampico Divisoria

Zacatecas



- Zacatecas

Coahuila



- Parras
- Sabinas Hidalgo

Veracruz



- Álamo
- Poza Rica
- Naranjos
- Cerro Azul

Durango



- Durango

Nuevo León



- Sabinas
- Allende

San Luis Potosí



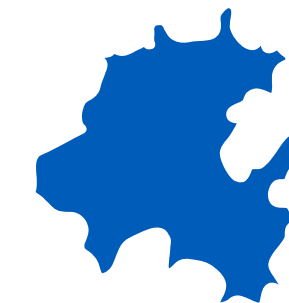
- Río Verde
- Tamanzuchale
- Matehuala

Aguascalientes



- Aguascalientes

Hidalgo



- Huejutla

¿En que consiste nuestro servicio?



Somos una empresa que se encarga del envío y la entrega de paquetes y mercancías a nivel regional y Nacional. Su principal función es ofrecer una solución de logística a los particulares y empresas que necesitan enviar o recibir productos de un punto a otro.

La especialidad de Afimex consiste en trasladar tres tipos de todo el rubro de mercado de este giro los cuales son:

Mensajería

Paquetería

Carga Consolidada

Integración de Servicio.

Existen tres tipos de particularidades que los clientes pueden solicitar de acorde a su necesidad operativa, las cuales aportan para la integridad de la logística que requieran que pueden ser la **recolección, entrega a domicilio u ocurre**. Estas particularidades son las que nos dará a nosotros el formato de servicio de operación realizada para el cliente o guía.



Recolección

Servicio que consiste en recoger un envío a domicilio.



Entrega a Domicilio

Servicio que consiste entregar el envío en el lugar indicado .



Ocurre

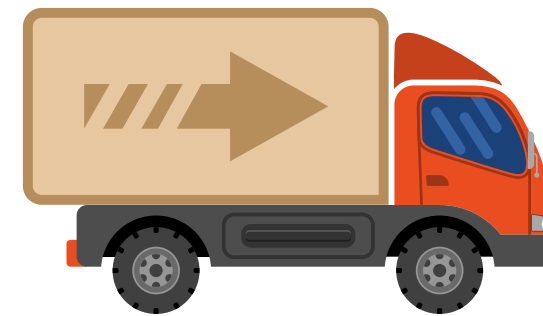
Consiste en enviar un paquete a sucursal y el cliente destinatario pasa a recogerlo

Servicios Adicionales



Seguro de la Mercancía

Consiste en cubrir los riesgos y daños ocasionados durante el traslado, manipulación y almacenaje.



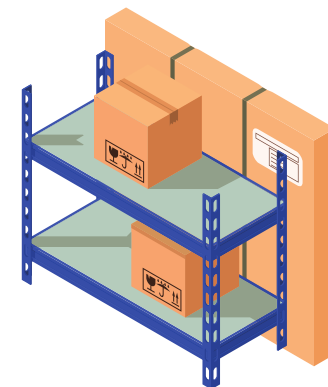
Viajes Especiales

Consiste en transportar de origen hasta el destino sin que la mercancía cambie de unidad.



Flete por Cobrar

Servicio que consiste en transportar un envío y el cliente destinatario cubre el pago del flete.



Almacenaje

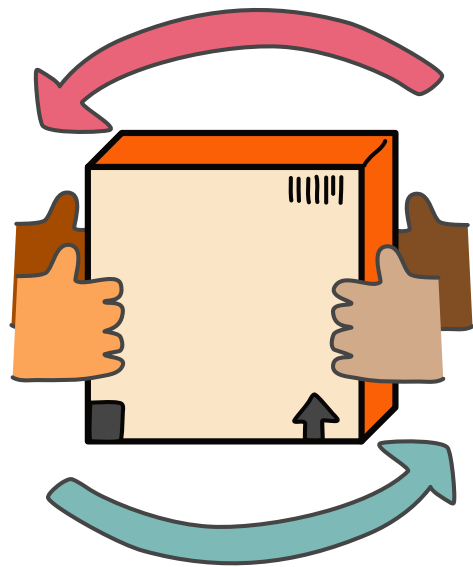
Consiste en guardar y custodiar mercancías que no se requieren transportar en un espacio determinado.



COD (Cash of Delivery)

Pago por la mercancía debe efectuarse al transportista al momento de la entrega.

Servicios Adicionales



Logística Inversa

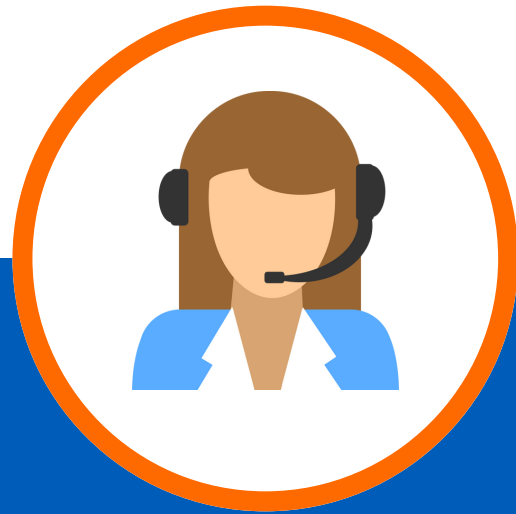
Servicio que consiste en el retorno de la mercancía al punto de venta origen.



Acuse de Entrega

Servicio que consiste en recepcionar de entregado la mercancía, mediante un documento firmado por cliente final.

Valores Agregados Servicio Afimex



Atención Personalizada

Contamos con una amplia plantilla en nuestro Call Center donde pueden brindar asesoría, trazabilidad e información oportuna de Servicio AFIMEX.



Logística a la Medida.

Trabajamos bajo la política traje a la medida es adecuamos a la logística y necesidades de nuestros clientes.



Áreas Extendidas

Contamos con servicios en áreas extendidas a través de nuestra red de Concesionarios y Buzones, las cuales están integrados en nuestro precio de lista.



Entrega a 24 Horas.

Compromiso de entrega en zona Metropolitana en cada uno de los Estados de la Republica Cobertura Afimex.

Principales Clientes

Farmacéutico



Comercial



Automotriz



Informática



Refaccionario



Servicios



Nuestro Call Center

Nuestro Call Center , esta conformado por Supervisor y un equipo de 5 ejecutivos con ubicación en Ciudad Victoria, el cual tiene como objetivo brindar atención y servicio mediante llamada telefónica , correo y redes sociales con el fin de buscar la satisfacción de nuestros clientes .

Las actividades generales que se realizan son las siguientes....

- 1.Rastreo de guías
- 2.Seguimiento a envíos problema.
- 3.Información y cotización de servicios.
- 4.Programación y coordinación de Recolecciones
- 5.Seguimiento de Cartera de clientes por ejecutivo.
- 6.Atención a servicio en Redes Sociales.
- 7.Seguimiento a robos, extravíos y sustracciones.
- 8.Elaboración de Reportes.

Nuestra Tecnología

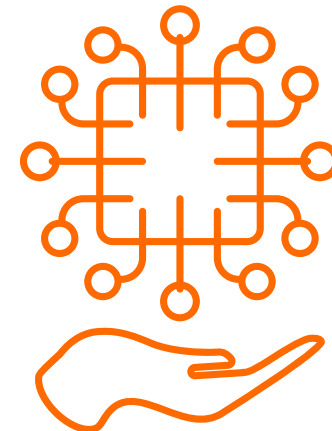
Afimex cuenta con las herramientas tecnologicas más avanzadas en el mercado los cuales pueden aportar para tu seguridad de tus envíos los siguientes servicios sin costo alguno como lo son:



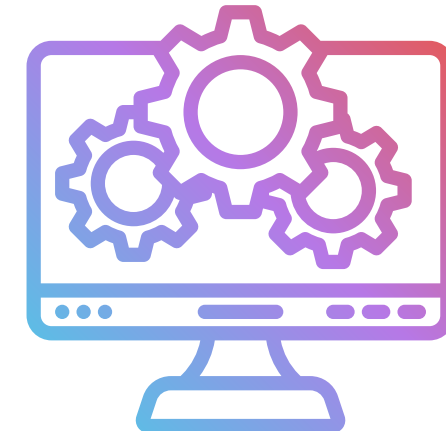
Geolocalización



Visibilidad en tiempo



Web Services



Desarrollo a la medida

Nuestros Canales de Contacto y Redes Sociales



Síguenos en



Atención a clientes: +52 834 314 1111

Matriz: +52 818 181 2000

atencionaclientes@afimex.mx

contacto@afimex.mx

**GRACIAS POR CONFIAR
EN NOSOTROS...**

**ESPERAMOS QUE TÚ
EXPERIENCIA SEA
EXTRAORDINARIA!!!**

afimex[®]
LOGÍSTICA + PAQUETERÍA

